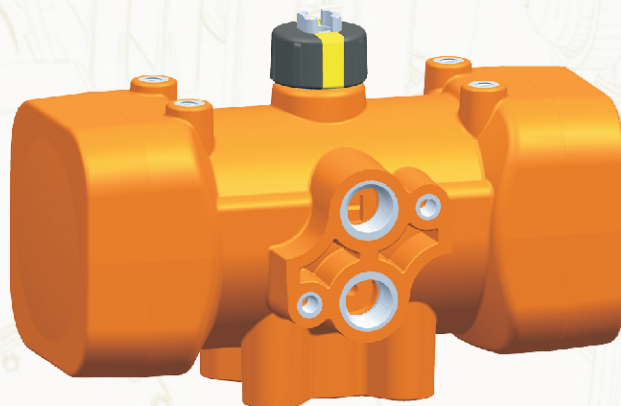


气动执行器 PA100

全塑体 化工型



KOSCN Pneumatic Actuator PA100 为化工型全塑外壳的角行程气动执行机构，设计结构更加优化。具有重量轻，耐腐蚀等特点。结构材质配置多样化，适合绝大多数的腐蚀性和恶劣环境的应用。

方便操作和维护

- * 全塑的外观结构，美观且耐腐蚀
- * 一体的执行机构、易拆装
- * 自带先导电磁阀安装基座，快捷安装
- * 自带位置反馈开关和定位器扩展模块安装接口
- * 集成可视位置反馈，且易于观察
- * 优越的润滑性能，免维护
- * 安装平台执行国际 ISO 标准

高安全性能

- * 连接螺母预埋设计，安装强度保证
- * 机构过压余量设计，保证安全性应用
- * 防腐蚀配置，杜绝泄漏

高灵活性

- * 不同防腐等级配置选择
- * 外观颜色选择 Orange、Black、Blue
- * 颜色可非标定制
- * 安装平台 F04、F05、F07

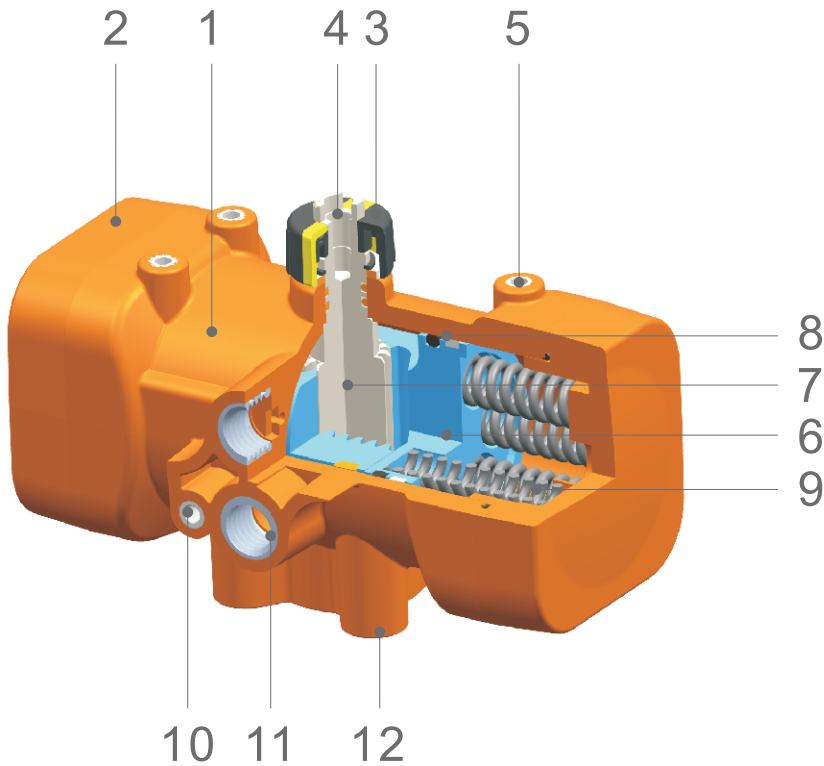
性能特点

- * PPGF全塑壳体
- * 0.5-3S 快速启闭速度
- * 具有不同的限位开关和调节多功能模块可选

应用配置

- * 塑料球阀
- * 塑料蝶阀
- * 金属球阀
- * 金属蝶阀

技术特性



NO.	部件名称
1	缸体
2	端盖
3	位置指示器
4	电气扩展模块接口
5	电气扩展模块支架座
6	活塞
7	轴
8	活塞密封圈
9	弹簧
10	先导阀安装座
11	接气口
12	阀门安装平台

工作 技术条件

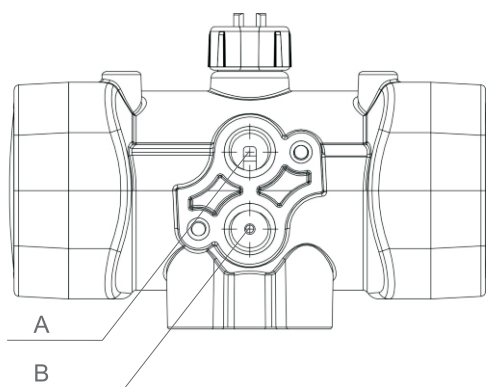
项目	技术条件
驱动介质	压缩空气、无腐蚀的洁净气体。压缩空气等级按 ISO 8573-1
驱动压力	允许的最大控制驱动压力为 7 bar，单作用形式和双作用形式条件一致
工作温度	驱动媒介的最大允许温度为不超过 40 °C
环境温度	-10 °C 到 +50 °C
环境湿度	0 到 100%
润 滑	在正常工作条件下，无需维护，无需补充润滑剂

执行机构 耗气量

符合要求的驱动压力下
阀门完全开启或关闭时
所需压缩空气量 L

型号	双作用-DA		单作用-SR
	内腔耗气量	外腔耗气量	内腔耗气量
PA00/01	0.08	0.11	0.08
PA10/11	0.11	0.14	0.11
PA20/21	0.21	0.23	0.21
PA30/31	0.29	0.38	0.29
PA40/41	0.41	0.55	0.41
PA50/51	0.62	0.92	0.62

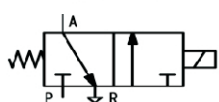
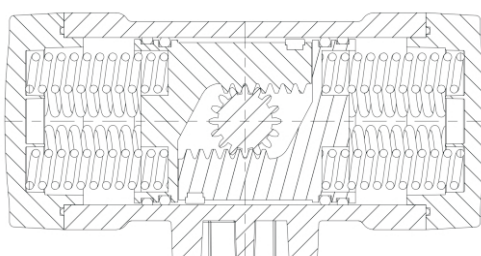
驱动 工作指示



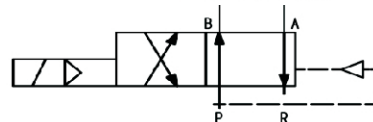
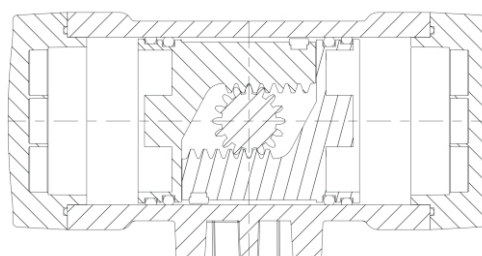
气源接口尺寸：A 接气口 G1/4，B 接气口 G1/4

单作用 SR：驱动气源连接 B 接气端，执行器逆时针动作
A 接气端空置

双作用 DA：驱动气源连接 A 接气端，执行器顺时针动作
驱动气源连接 B 接气端，执行器逆时针动作



单作用 SR 先导阀控制：
NC/NO 控制执行机构使用二位三通电磁阀



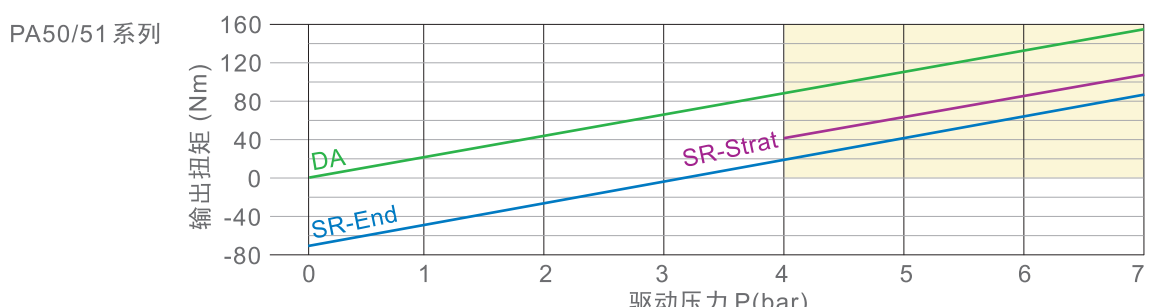
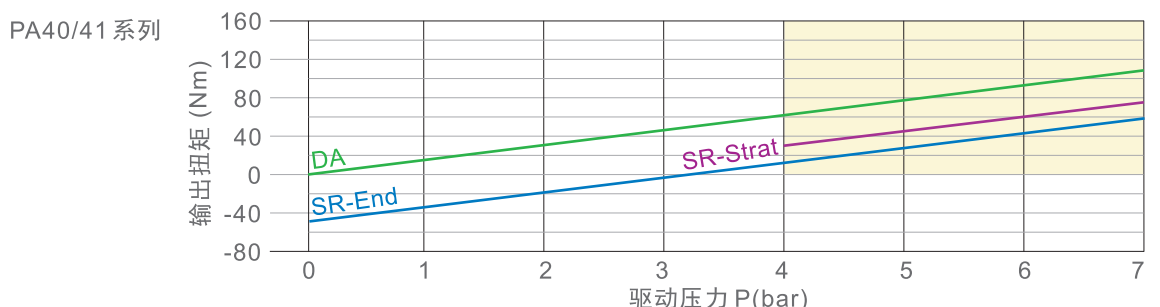
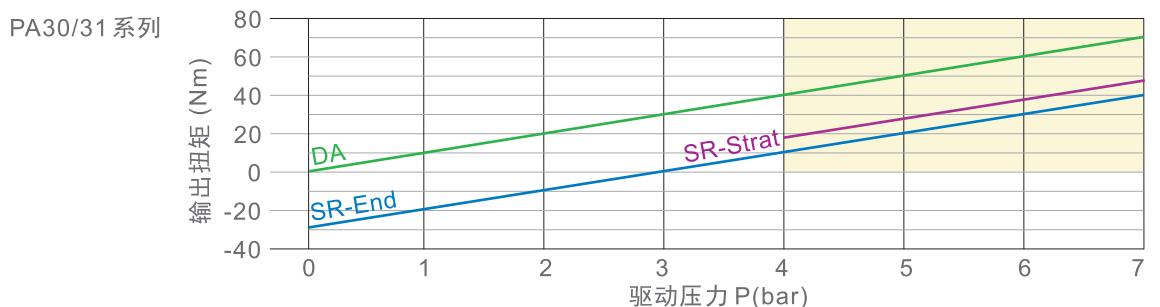
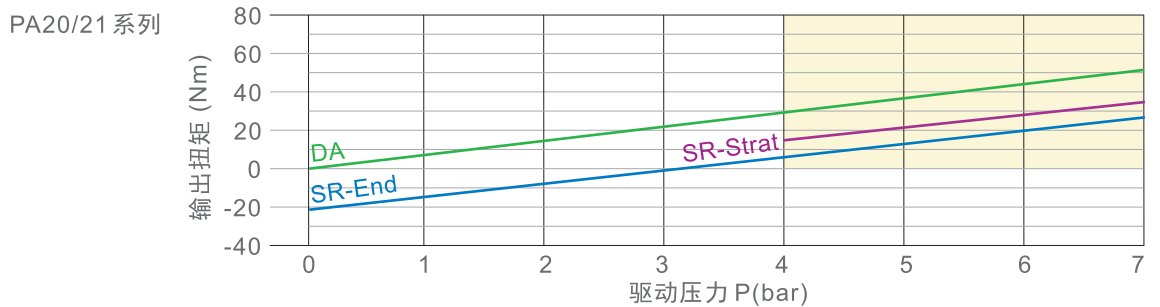
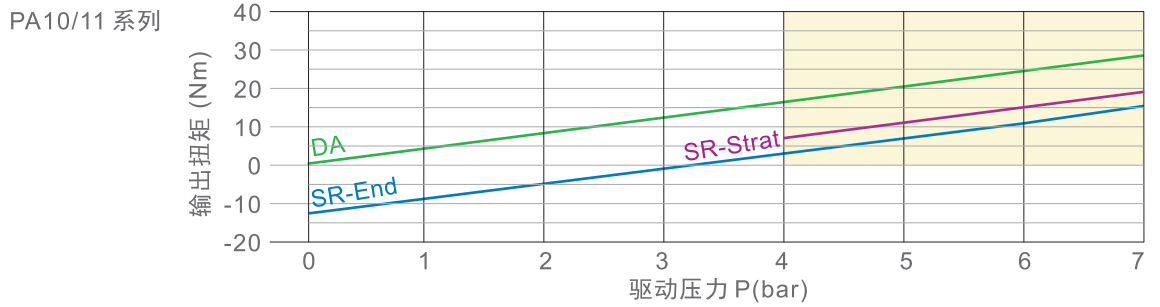
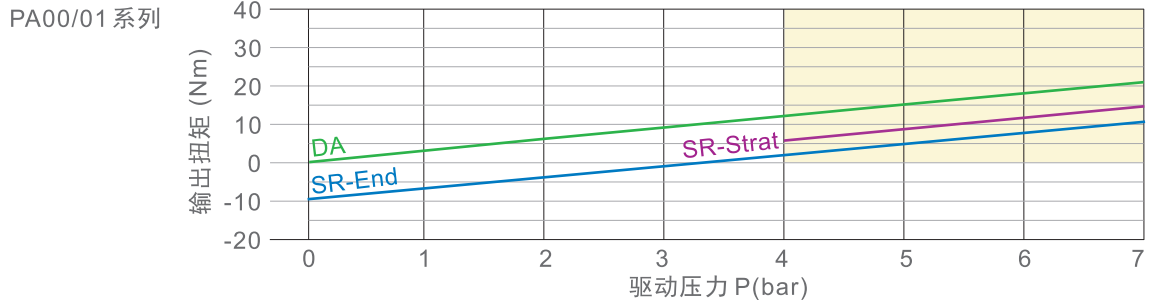
双作用 DA 先导阀控制：
DA 控制执行机构使用二位五通电磁阀

阀门适配 参考表

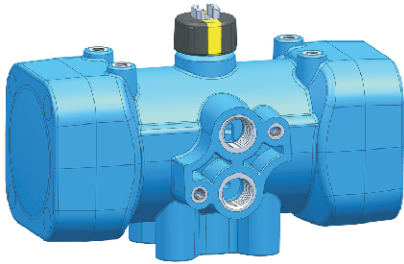
参考表非绝对适配
配置前需要确认阀门
扭矩和执行器输出
扭矩的匹配

型号		塑料阀门-PVC-U、PVC-C、PP、PVDF		金属软密封阀门-铜、铁、不锈钢	
		球阀	蝶阀	球阀-三片式	蝶阀-中线型
SR	PA00	DN15-20	-	-	-
	PA10	DN25-32	-	DN15	-
	PA20	DN40	DN50	DN20	-
	PA30	DN50	DN65	DN25-32	DN50-65
	PA40	DN65	DN80	DN40	DN80
	PA50	DN80	Dn100	DN50	DN100
DA	PA01	DN15-25	-	DN15	-
	PA11	DN32-40	-	DN20-25	-
	PA21	DN50	DN50-65	DN32	DN50-65
	PA31	DN65	DN80-100	DN40	DN80
	PA41	DN80	DN125	DN50-65	DN100-125
	PA51	DN100	DN150	DN80	DN150

执行器 输出扭矩



PA100 , PNEUMATIC ACTUATOR , SR



铬钼合金轴 CRMO-FPM

<i>Model</i>	<i>Orange</i>	<i>Black</i>	<i>Blue</i>	<i>KG</i>
PA00	100.012.0445	100.012.1445	100.012.2445	
PA10	100.012.0552	100.012.1552	100.012.2552	
PA20	100.012.0563	100.012.1563	100.012.2563	
PA30	100.012.0575	100.012.1575	100.012.2575	
PA40	100.012.0783	100.012.1783	100.012.2783	
PA50	100.012.0792	100.012.1792	100.012.2792	

不锈钢轴 SUS-FPM

<i>Model</i>	<i>Orange</i>	<i>Black</i>	<i>Blue</i>	<i>KG</i>
PA00	100.032.0445	100.032.1445	100.032.2445	
PA10	100.032.0552	100.032.1552	100.032.2552	
PA20	100.032.0563	100.032.1563	100.032.2563	
PA30	100.032.0575	100.032.1575	100.032.2575	
PA40	100.032.0783	100.032.1783	100.032.2783	
PA50	100.032.0792	100.032.1792	100.032.2792	

PA100 , PNEUMATIC ACTUATOR , DA



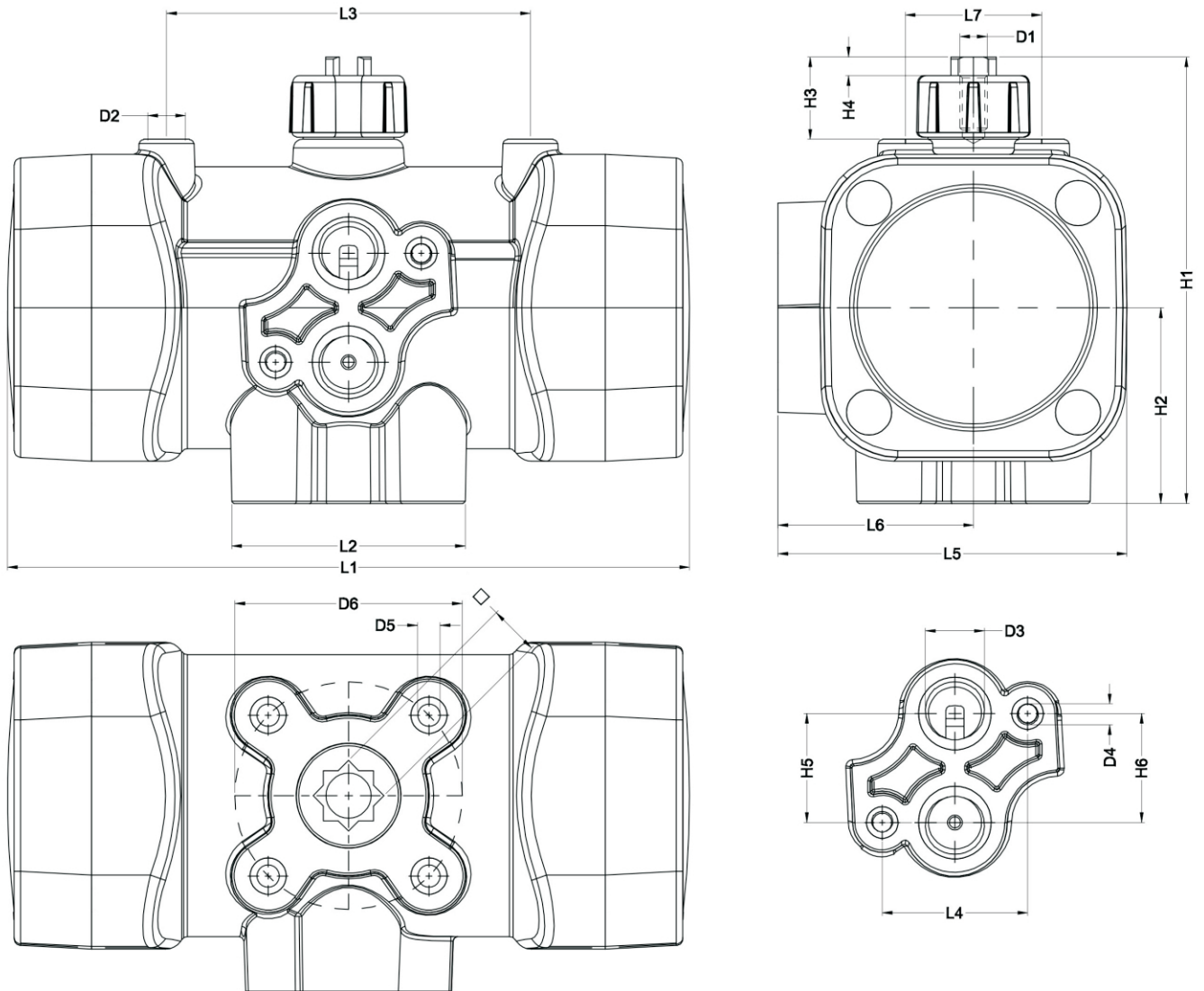
铬钼合金轴 CRMO-FPM

<i>Model</i>	<i>Orange</i>	<i>Black</i>	<i>Blue</i>	<i>KG</i>
PA01	100.016.0445	100.016.1445	100.016.2445	
PA11	100.016.0552	100.016.1552	100.016.2552	
PA21	100.016.0563	100.016.1563	100.016.2563	
PA31	100.016.0575	100.016.1575	100.016.2575	
PA41	100.016.0783	100.016.1783	100.016.2783	
PA51	100.016.0792	100.016.1792	100.016.2792	

不锈钢轴 SUS-FPM

<i>Model</i>	<i>Orange</i>	<i>Black</i>	<i>Blue</i>	<i>KG</i>
PA01	100.036.0445	100.036.1445	100.036.2445	
PA11	100.036.0552	100.036.1552	100.036.2552	
PA21	100.036.0563	100.036.1563	100.036.2563	
PA31	100.036.0575	100.036.1575	100.036.2575	
PA41	100.036.0783	100.036.1783	100.036.2783	
PA51	100.036.0792	100.036.1792	100.036.2792	

外形尺寸



Unit: mm

Model	D1	D2	D3	D4	D5	D6	L1	L2	L3	L4	L5	L6	L7	H1	H2	H3	H4	H5
PA00/01	M6	M5	G1/4	M5	M5	F04-φ42	146	43	80	32	69	39	30	95	36	18	14	24
PA10/11	M6	M5	G1/4	M5	M6	F05-φ50	150	52	80	32	77	43	30	98	43	18	14	24
PA20/21	M6	M5	G1/4	M5	M6	F05-φ50	176	55	80	32	90	50	30	118	50	18	14	24
PA30/31	M6	M5	G1/4	M5	M6	F05-φ50	192	55	80	32	104	57	30	130	57	18	14	24
*PA40/41	M6	M5	G1/4	M5	M8	F07-φ70										18	14	24
*PA50/51	M6	M5	G1/4	M5	M8	F07-φ70										18	14	24

Model	H6	□
PA00/01	24	11*11
PA10/11	24	11*11
PA20/21	24	14*14
PA30/31	24	14*14
*PA40/41	24	17*17
*PA50/51	24	17*17

*暂未上市，数据更新以厂家通知为准

**contact**
customer center
www.koscn.de



KOSCN