

QT 塗裝前處理專用 管扣式 實心圓錐噴嘴

實心圓錐形

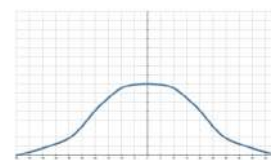


- 建議使用壓力：2.0 kgf/cm²
- 流量公差：± 10% @ 2.0 ± 0.1 kgf/cm²
- 角度公差：± 10° @ 2.0 ± 0.1 kgf/cm²
- 管扣尺寸：
鑽孔規格：Ø 20 (19.0~20m/m)
管徑規格：1-1/4、1-1/2O

【被噴面的噴灑分佈形狀】



【噴灑流量分佈圖】

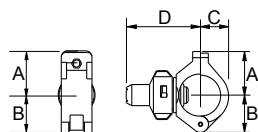


特色

- 噴灑型式為實心圓錐，噴霧形狀為圓形。
- 兩件式組合設計，分為噴嘴和底座，噴嘴部分無需固定螺帽即可與底座固定，底座特殊的管夾式設計，只需在出水導管上鑽孔，再以鐵板牙鎖緊就可將噴嘴固定在導管上，此噴嘴常見應用於塗裝前處理與連續機冷卻製程。
- 尺寸：
- 鑽孔規格：Ø 20 (19.0~20m/m)
- 管扣尺寸：1-1/4" (OD42 +/-0.3mm)、
1-1/2" (OD48+/-0.4mm)

用途

- 清洗：粉塵、洗淨裝置等。
- 散佈：潤濕、消防、鎮塵。



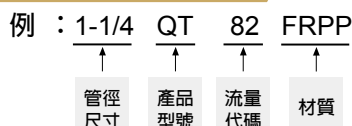
外觀尺寸可能會有所不同，具體取決於型號、材料。請詢問詳情。

材質	型號	尺寸 (mm)				管徑型式	重量 (g) PP
		A	B	C	D		
塑料	1-1/4QT	42	50	31	85	1-1/4M	105.4
	1-1/2QT	42	50	31	85	1-1/2M	100.5

材質

- TIP、Clamp：玻璃纖維強化級PP (FRPP)
- 墊圈：NBR

如何訂購LORRIC噴嘴



※ 標準壓力：紅字
※ 角度 90°、120° 可提供訂製服務。

噴角	流量代碼	管夾尺寸		壓力對應流量									平均粒徑 um	異物通過徑 mm	濾網網目
		1-1/4	1-1/2	0.5 kgf/cm ²	1 kgf/cm ²	1.5 kgf/cm ²	2 kgf/cm ²	2.5 kgf/cm ²	3 kgf/cm ²	3.5 kgf/cm ²	4 kgf/cm ²	5 kgf/cm ²			
60°	82	v	v	15.0	21.2	26.0	30.0	33.5	36.7	39.7	42.4	47.4	700	3.2	-

※ 若您要查詢其他壓力 (MPa, psi, bar) 或流量單位 (gal)，請上 LORRIC 官方網站：<https://www.lorric.com/tw/>