

KD / KDMF 清洗 蝕刻 顯影用 塑料 兩件式葉片 實心圓錐噴嘴

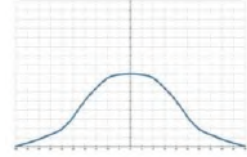


- 建議使用壓力：2.0 kgf/cm²
- 流量公差：± 5% @ 2.0 ± 0.1kgf/cm²
- 角度公差：± 5° @ 2.0 ± 0.1 kgf/cm²

【被噴面的噴灑分佈形狀】



【噴灑流量分佈圖】



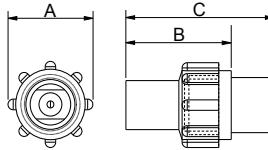
實心圓錐形

■ 特色

- 噴灑型式為實心圓錐，噴霧形狀為圓形。
- KDMF 為多孔式中心葉片(multi-slotted core) 設計，紊流控制能力更優越，使流量分佈與噴霧顆粒都更均勻一致。常應用於噴灑均勻性要求極高的半導體與印刷電路板蝕刻、顯影製程。
- KD 為X形中心葉片(core) 設計，能使異物通過徑增大，降低阻塞，且能降低流體紊流使噴霧顆粒均勻一致。常應用於噴灑均勻性要求極高的半導體與印刷電路板蝕刻、顯影製程。
- 兩件式結構，分為噴嘴與底座兩部分，徒手即可完成安裝與定位。不使用橡膠墊圈，無墊圈老化的困擾，更可延長使用壽命。

■ 用途

- 清洗：氣體、廢氣、粉塵、洗淨裝置、桶槽清洗等。
- 冷卻：氣體、桶槽、機械裝置、金屬等。
- 散佈：潤濕、化學藥品、鎮塵。



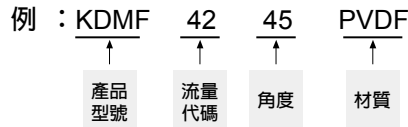
外觀尺寸可能會有不同，具體取決於型號、材料。請詢問詳情。

材質	型號	尺寸 (mm)			牙口型式	重量 (g)
		A	B	C		
塑料	KDMF	31	40.4	57	-	25

■ 材質

- TIP: PVDF
- 底座: PVC
- 中心葉片: PVC (KDMF)、PVDF (KD)

如何訂購LORRIC噴嘴



※ 標準壓力：紅字
 ※ 角度 90°、120° 可提供訂製服務。

噴角	流量代碼	壓力對應流量									平均粒徑 um	異物通過徑 mm	濾網網目
		0.7 kgf/cm ²	1 kgf/cm ²	1.5 kgf/cm ²	2 kgf/cm ²	4 kgf/cm ²	6 kgf/cm ²	8 kgf/cm ²	10 kgf/cm ²	15 kgf/cm ²			
45°	42 (KDMF)	2.48	2.97	3.64	4.20	5.94	7.27	8.40	9.39	11.50	-	1.5	-
58°	13 (KD)	3.14	3.75	4.59	5.30	7.50	9.18	10.60	11.85	14.51	420	1.5	-
45°	65 (KDMF)	3.85	4.60	5.63	6.50	9.19	11.26	13.00	14.53	17.80	-	1.5	-

※ 若您要查詢其他壓力 (MPa, psi, bar) 或流量單位 (gal)，請上 LORRIC 官方網站：<https://www.lorric.com/tw/>