

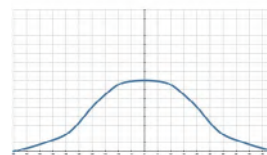
# F 單件式 低壓廣角 扇形噴嘴



【被噴面的噴灑分佈形狀】



【噴灑流量分佈圖】



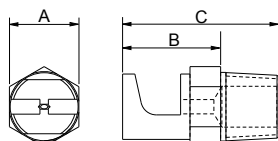
- 標準操作壓力：1.5 kgf/cm<sup>2</sup>
- 流量公差：± 10% @ 1.5 ± 0.1 kgf/cm<sup>2</sup>
- 角度公差：± 10° @ 1.5 ± 0.1 kgf/cm<sup>2</sup>

## 特色

- 噴灑型式為扇型，噴霧形狀為單線狀。
- 低壓廣角噴嘴實現在1.5Kg/cm<sup>2</sup>壓力下，即可產生大角度的覆蓋面積，較標準扇型3Kg/cm<sup>2</sup>操作壓力更小，更適合低壓工作環境。
- 以噴嘴軸心為基準，噴灑呈75°角，請確認使用環境能安裝利用。
- 利用噴孔外的反射面達成噴霧設計，提升異物通過能力，有效避免阻塞。
- 操作壓力大於4Kg/cm<sup>2</sup>時，可能會導致液體未經造霧而溢流的狀態。

## 用途

- 清洗：輸送帶、薄膜、銅薄、造紙、玻璃板、各式板材、濾網、粉塵碎石、工具機清洗等。
- 冷卻：輸送帶、桶槽、機械裝置、金屬、屋頂等。
- 散佈：潤濕、化學藥品、水幕（防火、防塵、防臭等）、消泡等。



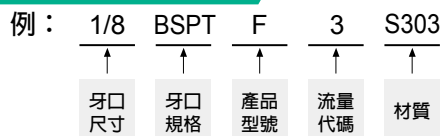
外觀尺寸可能會有所不同，具體取決於型號、材料。請詢問詳情。

材質	型號	尺寸 (mm)			牙口型式	重量 (g)			
		A	B	C		S303	S316	Brass	PVC
金屬	1/8F	10	15	23	1/8M	7.4	9.2	12.2	-
	1/4F	14	17	28	1/4M	23.8	20.4	21.8	-
	3/8F	17	24	39	3/8M	42.8	43	47	-
塑料	1/8F	12	18	24	1/8M	-	-	-	1.6
	1/4F	-	-	-	1/4M	-	-	-	3.5
	3/8F	-	-	-	3/8M	-	-	-	8.2

## 材質

- 金屬：不鏽鋼303、不鏽鋼316、BRASS

### 如何訂購LORRIC噴嘴



※ 標準壓力：紅字

噴角	流量代碼	牙口尺寸			壓力對應流量								平均粒徑 um	異物通過徑 mm	濾網網目	
		1/8	1/4	3/8	0.5 kgf/cm <sup>2</sup>	0.7 kgf/cm <sup>2</sup>	1 kgf/cm <sup>2</sup>	1.5 kgf/cm <sup>2</sup>	2 kgf/cm <sup>2</sup>	2.5 kgf/cm <sup>2</sup>	3 kgf/cm <sup>2</sup>	4 kgf/cm <sup>2</sup>				6 kgf/cm <sup>2</sup>
125°	0.5	V			0.16	0.19	0.23	0.28	0.32	0.36	0.40	0.46	0.56	150	0.5	100
-	0.75	V			0.24	0.29	0.34	0.42	0.48	0.54	0.59	0.69	0.84	-	0.7	50
120°	1	V			0.32	0.38	0.46	0.56	0.65	0.72	0.79	0.91	1.12	-	0.8	50
-	1.25	V			0.40	0.48	0.57	0.70	0.81	0.90	0.99	1.14	1.40	-	0.8	50
	1.5	V			0.48	0.57	0.69	0.84	0.97	1.08	1.19	1.37	1.68	-	0.8	50
	1.75	V			0.57	0.67	0.80	0.98	1.13	1.27	1.39	1.60	1.96	-	1	-
	2	V	V		0.65	0.77	0.91	1.12	1.29	1.45	1.58	1.83	2.24	200	1.1	-
	2.5	V	V		0.81	0.96	1.14	1.40	1.62	1.81	1.98	2.29	2.80	-	1.3	-
	3	V	V		0.97	1.15	1.37	1.68	1.94	2.17	2.38	2.74	3.36	-	1.4	-
	4	V	V		1.29	1.53	1.83	2.24	2.59	2.89	3.17	3.66	4.48	-	1.7	-
170°	5	V	V		1.62	1.91	2.29	2.80	3.23	3.61	3.96	4.57	5.60	-	1.7	-
-	6	V	V		1.94	2.30	2.74	3.36	3.88	4.34	4.75	5.49	6.72	-	2	-
	7	V	V		2.26	2.68	3.20	3.92	4.53	5.06	5.54	6.40	7.84	350	2.2	-
	7.5	V	V		2.42	2.87	3.43	4.20	4.85	5.42	5.94	6.86	8.40	-	2.3	-
	8	V	V		2.59	3.06	3.66	4.48	5.17	5.78	6.34	7.32	8.96	-	2.4	-
	9	V	V		2.91	3.44	4.12	5.04	5.82	6.51	7.13	8.23	10.08	-	2.5	-
160°	10	V	V		3.23	3.83	4.57	5.60	6.47	7.23	7.92	9.14	11.20	-	2.6	-
-	12.5	V	V		4.04	4.78	5.72	7.00	8.08	9.04	9.90	11.43	14.00	-	2.9	-
	15	V	V		4.85	5.74	6.86	8.40	9.70	10.84	11.88	13.72	16.80	-	3.3	-
160°	20	V	V	V	6.47	7.65	9.14	11.20	12.93	14.46	15.84	18.29	22.40	410	3.5	-
-	30			V	9.70	11.48	13.72	16.80	19.40	21.69	23.76	27.43	33.60	600	4.3	-

※ 若您要查詢其他壓力 (MPa, psi, bar) 或流量單位 (gal)，請上 LORRIC 官方網站：<https://www.lorric.com/tw/>