

DVEH 塑膠 清洗 扇形噴嘴

扇形

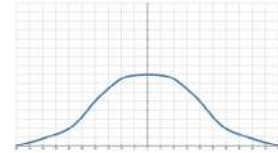


- 流量公差: $\pm 5\%$ @ $2.0 \pm 0.1 \text{ kg/cm}^2$
- 角度公差: $\pm 5^\circ$ @ $2.0 \pm 0.1 \text{ kg/cm}^2$
- 射角誤差: $\pm 3^\circ$

【被噴面的噴灑分佈形狀】



【噴灑流量分佈圖】

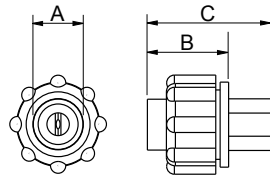


特色

- 噴灑型為扇型，噴霧形狀為單線狀兩側漸縮 (tapered edge)，呈現中間較強兩端漸弱的山形流場分佈。特殊流場分佈產品為定製品 (e.g 均等流場分佈設計)。
- 多件式結構，便於保養清潔與替換，且能節省替換噴嘴頭的費用開支。
- 噴嘴與底座安裝的特殊定位設計，確保每一次噴更換拆卸，均能回歸原始定位。
- 無內部墊圈設計，避免墊圈老化可能的漏水或污染。
- PVDF材質有極佳的耐藥品特性，且材質硬度高能有較長的使用年限。

用途

- 清洗：車輛、貨櫃、濾網、粉塵、碎石、金屬、金屬零件、機械、鋼板、各式容器等。
- 冷卻：氣體、桶槽、機械裝置、金屬、屋頂等。
- 散佈：潤濕、化學藥品 (蝕刻液、顯影液、防蟲液等)、水幕 (防火、防塵、防臭等)。
- 印刷電路板：蝕刻製程、顯影製程、水洗製程。



外觀尺寸可能會有所不同，具體取決於型號、材料。請詢問詳情。

材質	型號	尺寸 (mm)			牙口型式	重量 (g)
		A	B	C		
塑料	DVEH	48	20	31	-	28.2

材質

- TIP: PVDF
- 底座: U-PVC
- 螺帽: PP

如何訂購LORRIC噴嘴

例：DVEH 26 50 0 PVDF

↑ ↑ ↑ ↑ ↑

產品 流量 角度 夾角 材質
型號 代碼

※標準壓力：紅字
※角度 0° 、 15° 、 25° 、 40° 、 50° 、 100° 、 110° 可提供訂製服務。

噴角	流量代碼	壓力對應流量									平均粒徑 μm	異物通過徑 mm	濾網網目
		0.7 kgf/cm^2	1 kgf/cm^2	1.5 kgf/cm^2	2 kgf/cm^2	3 kgf/cm^2	4 kgf/cm^2	5 kgf/cm^2	6 kgf/cm^2	8 kgf/cm^2			
50°	15	0.89	1.06	1.30	1.50	1.84	2.12	2.37	2.60	3.00	-	0.9	50
	26	1.54	1.84	2.25	2.60	3.18	3.68	4.11	4.50	5.20	-	1.1	-
80°	12	0.71	0.85	1.04	1.20	1.47	1.70	1.90	2.08	2.40	-	0.7	100

※ 若您要查詢其他壓力 (MPa, psi, bar) 或流量單位 (gal)，請上 LORRIC 官方網站：<https://www.lorric.com/tw/>