

F32B 系列 - 195mm 中尺寸 1/2"-1" 管徑 F32B series



產品特色·用途

- F32B系列流量計為無導軌式設計，浮子採特殊材質製作，特別適用於對金屬有腐蝕性的溶液
- 感應式F32B流量計加裝感應器，可偵測浮子的移動來確認管線流量。經由感應式裝置與貴公司的控制器、電腦相結合，可以應用為偵測流量是否正常的警報系統
- 專利雙指針設計，可界定流量範圍，方便操作及管控
- 雷射雕刻刻度，流量刻度精緻清晰，永久不脫落，以利現場管理

標準規格

- 型號：F32B PSU、感應式F32B PSU
- 接頭規格：1/2"、3/4"、1"
- 計測流體：液體（金屬腐蝕性溶液）
- 流動方向：下→上
- 雕刻刻度：雷射雕刻刻度
- 流體溫度：50°C（標準：UPVC接頭）
60°C（PP接頭）
- 耐壓：6.0 kg/cm²
- 公差：±5% F.S.

產品材質

本體 - PSU
 浮子 - PP
 導軌 - 無
 導軌底座 - PP
 接頭 - 插管：UPVC
 內/外牙：UPVC、PP
 熱對接：PP
 螺帽 - UPVC
 O-ring - EPDM、VITON

接頭規格

插管、外牙、內牙、熱對接

※ 標準牙口規格為BSPT。也可單獨特殊製作NPT牙口規格。

流量計測範圍

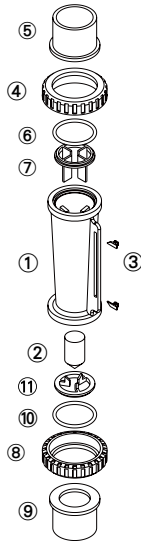
| 產品代碼 | 流量計測範圍※ | 標準比重 |
|------------|-------------|------|
| F32B-18LPM | 9.0-18L/min | 1.0 |
| F32B-32LPM | 16-32L/min | 1.0 |
| F32B-60LPM | 30-60L/min | 1.0 |
| F32B-90LPM | 45-90L/min | 1.0 |

※ 以20°C清水為測試標準。

接頭材質耐熱溫度

| 接頭類型 | 材質耐熱溫度 | |
|--------------|--------|--------|
| | ~ 50°C | ~ 60°C |
| 插管 | UPVC | - |
| 內/外牙 | UPVC | PP |
| 熱對接 | PP | PP |
| 面板式 外牙/平口 | UPVC | - |

各部材質



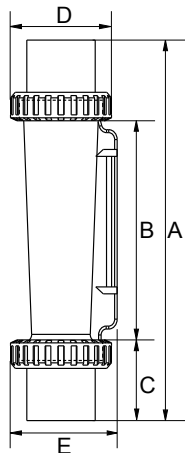
| No. | 系列 | 材質 (主要構成) ※ 1 | | | |
|------|--------|---------------|-------|-------|--------|
| | | 1 | 2 | 3 | 4 |
| 1 | 本體 | PSU | PSU | PSU | PSU |
| 2 | 浮子 | PP | PP | PP | PP |
| 3 | 指針 | ABS | ABS | ABS | ABS |
| 4,8 | 螺帽 | UPVC | UPVC | UPVC | UPVC |
| 5,9 | 接頭 | UPVC | UPVC | PP※ 2 | PSU※ 3 |
| 6,10 | O-ring | EPDM | VITON | VITON | VITON |
| 7,11 | 導軌底座 | PP | PP | PP | PP |

※ 1.各系列材質可自由組合。

※ 2.僅限於內外牙口式與焊接接頭。

※ 3.僅限於內外牙口式接頭。

各部尺寸



| 接頭規格 | A | B | C | D | E |
|----------------|-----|-----|------|----|----|
| 1" 外牙 | 210 | 111 | 49.5 | 60 | 64 |
| 1" 內牙 | 210 | 111 | 49.5 | 60 | 64 |
| 1" 南亞 | 197 | 111 | 43 | 60 | 64 |
| 1" 美規 | 197 | 111 | 43 | 60 | 64 |
| 1" 日規 | 195 | 111 | 42 | 60 | 64 |
| 3/4" 外牙 | 196 | 111 | 42.5 | 60 | 64 |
| 3/4" 內牙 | 211 | 111 | 50 | 60 | 64 |
| 3/4" 南亞 | 199 | 111 | 44 | 60 | 64 |
| 3/4" 美規 | 193 | 111 | 41 | 60 | 64 |
| 3/4" 日規 | 200 | 111 | 44.5 | 60 | 64 |
| 3/4" 歐規 | 199 | 111 | 44 | 60 | 64 |
| 3/4" 歐規 管壁厚 | 195 | 111 | 42 | 60 | 64 |
| 1/2" JIS MIN | 192 | 111 | 40.5 | 60 | 64 |
| 1/2" 美規 | 191 | 111 | 40 | 60 | 64 |
| 1/2" 日規 | 190 | 111 | 39.5 | 60 | 64 |
| 1/2" 歐規 | 189 | 171 | 39 | 60 | 64 |
| PP OD40.4 ID34 | 197 | 111 | 43 | 60 | 64 |
| PP OD33 ID25.2 | 193 | 111 | 41 | 60 | 64 |

單位: mm

規格詢問 (F32B)

※ 記下您的訂單及查詢並聯絡我們。

- 使用液體 - _____
- 比 重 - 標準1.0 其他 _____
- 壓 力 - 標準6.0 kg/cm² 其他 _____ kg/cm²
- 溫 度 - 常温 其他 _____ °C
- 流量範圍 - _____ L/min ~ _____ L/min
- 接頭尺寸 - 日規1"
其他 _____
- 接頭規格 - 插管 外牙 內牙
熱對接 面板式
其他 _____
- 有無感應器 - 是 否
- 其他 - _____