

VH 單件式扇形噴嘴

扇形

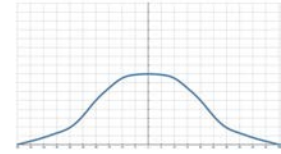


- 標準操作壓力：3.0 kgf/cm²
- 流量公差：± 5% @ 3.0 ± 0.1 kgf/cm²
- 角度公差：± 5° @ 3.0 ± 0.1 kgf/cm²
- 射角誤差：± 3°

【被噴面的噴灑分佈形狀】



【噴灑流量分佈圖】

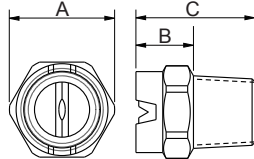


特色

- 噴灑型式為扇型，噴霧形狀為單線狀兩側漸縮 (tapered edge)，呈現中間較強兩端漸弱的山形流場分佈。
- 噴霧單件式設計。
- PVDF材質有極佳的耐藥品特性，且材質硬度高能有較長的使用年限。

用途

- 清洗：車輛、貨櫃、濾網、粉塵、碎石、金屬、金屬零件、機械、鋼板、各式容器、高壓清洗、電路版濕製程、TFT-LCD清洗製程、工具機清洗等。
- 冷卻：氣體、桶槽、機械裝置、金屬、屋頂等。
- 散佈：潤濕、化學藥品（蝕刻液、潤滑液、防蟲液等）、水幕（防火、防塵、防臭等）。



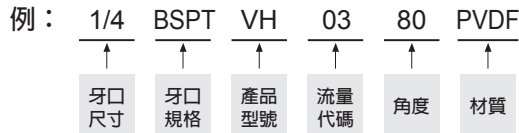
外觀尺寸可能會有不同，具體取決於型號、材料。請詢問詳情。

材質	型號	尺寸 (mm)			牙口型式	重量 (g)
		A	B	C		
PVDF	1/8VH	12	11	19	1/8M	2.2
	1/4VH	15	11	21	1/4M	3.7
	3/8VH	17	12	19	3/8M	14

材質

- 塑料：PVDF

如何訂購LORRIC噴嘴



※ 標準壓力：紅字
 ※ 角度 0°、15°、25°、40°、50°、100°、110° 可提供訂製服務。

噴角	流量代碼	牙口尺寸			壓力對應流量										平均粒徑 um	異物通過徑 mm	濾網網目
		1/8	1/4	3/8	0.5 kgf/cm ²	1.0 kgf/cm ²	2.0 kgf/cm ²	3.0 kgf/cm ²	4.0 kgf/cm ²	6.0 kgf/cm ²	8.0 kgf/cm ²	10.0 kgf/cm ²	15.0 kgf/cm ²				
0°	1	V	V		0.16	0.23	0.32	0.39	0.45	0.55	0.64	0.71	0.87	-	-	-	
	2	V	V		0.32	0.45	0.64	0.78	0.90	1.11	1.28	1.43	1.75	-	-	-	
	2.5	V	V		0.40	0.56	0.80	0.98	1.13	1.38	1.60	1.78	2.19	-	-	-	
	3	V	V		0.48	0.68	0.96	1.17	1.35	1.66	1.92	2.14	2.62	-	-	-	
	4	V	V		0.64	0.90	1.28	1.56	1.81	2.21	2.55	2.86	3.50	-	-	-	
	5	V	V		0.80	1.13	1.60	1.96	2.26	2.76	3.19	3.57	4.37	-	-	-	
	6	V	V		0.96	1.35	1.92	2.35	2.71	3.32	3.83	4.28	5.25	-	-	-	
	7	V	V		1.12	1.58	2.23	2.74	3.16	3.87	4.47	5.00	6.12	-	-	-	
	7.5	V	V		1.20	1.69	2.39	2.93	3.39	4.15	4.79	5.35	6.56	-	-	-	
	8	V	V		1.28	1.81	2.55	3.13	3.61	4.42	5.11	5.71	6.99	-	-	-	
	9	V	V		1.44	2.03	2.87	3.52	4.06	4.98	5.75	6.42	7.87	-	-	-	
	10	V	V		1.60	2.26	3.19	3.91	4.51	5.53	6.39	7.14	8.74	-	-	-	
	12.5	V	V		2.00	2.82	3.99	4.89	5.64	6.91	7.98	8.92	10.93	-	-	-	
	15	V	V		2.39	3.39	4.79	5.87	6.77	8.29	9.58	10.71	13.11	-	-	-	
	20	V	V		3.19	4.51	6.39	7.82	9.03	11.06	12.77	14.28	17.49	-	-	-	
	25		V		3.99	5.64	7.98	9.78	11.29	13.82	15.96	17.85	21.86	-	-	-	
	30		V	V	4.79	6.77	9.58	11.73	13.54	16.59	19.16	21.42	26.23	-	-	-	
	35		V	V	5.59	7.90	11.17	13.69	15.80	19.35	22.35	24.99	30.60	-	-	-	
40		V	V	6.39	9.03	12.77	15.64	18.06	22.12	25.54	28.55	34.97	-	-	-		
50		V	V	7.98	11.29	15.96	19.55	22.57	27.65	31.93	35.69	43.72	-	-	-		
60			V	9.58	13.54	19.16	23.46	27.09	33.18	38.31	42.83	52.46	-	-	-		
80			V	12.77	18.06	25.54	31.38	36.12	44.24	51.08	57.11	69.94	-	-	-		
100			V	15.96	22.57	31.93	39.10	45.15	55.30	63.85	71.39	87.43	-	-	-		

※ 若您要查詢其他壓力 (MPa, psi, bar) 或流量單位 (gal)，請上 LORRIC 官方網站：<http://www.lorric.com/tw>

噴角	流量代碼	牙口尺寸			壓力對應流量									平均粒徑 um	異物通過徑 mm	濾網網目
		1/8	1/4	3/8	0.5 kgf/cm ²	1.0 kgf/cm ²	2.0 kgf/cm ²	3.0 kgf/cm ²	4.0 kgf/cm ²	6.0 kgf/cm ²	8.0 kgf/cm ²	10.0 kgf/cm ²	15.0 kgf/cm ²			
15°	1	V	V		0.16	0.23	0.32	0.39	0.45	0.55	0.64	0.71	0.87	-	-	-
	2	V	V		0.32	0.45	0.64	0.78	0.90	1.11	1.28	1.43	1.75	-	-	-
	2.5	V	V		0.40	0.56	0.80	0.98	1.13	1.38	1.60	1.78	2.19	-	-	-
	3	V	V		0.48	0.68	0.96	1.17	1.35	1.66	1.92	2.14	2.62	-	-	-
	4	V	V		0.64	0.90	1.28	1.56	1.81	2.21	2.55	2.86	3.50	-	-	-
	5	V	V		0.80	1.13	1.60	1.96	2.26	2.76	3.19	3.57	4.37	-	-	-
	6	V	V		0.96	1.35	1.92	2.35	2.71	3.32	3.83	4.28	5.25	-	-	-
	7	V	V		1.12	1.58	2.23	2.74	3.16	3.87	4.47	5.00	6.12	-	-	-
	7.5	V	V		1.20	1.69	2.39	2.93	3.39	4.15	4.79	5.35	6.56	-	-	-
	8	V	V		1.28	1.81	2.55	3.13	3.61	4.42	5.11	5.71	6.99	-	-	-
	9	V	V		1.44	2.03	2.87	3.52	4.06	4.98	5.75	6.42	7.87	-	-	-
	10	V	V		1.60	2.26	3.19	3.91	4.51	5.53	6.39	7.14	8.74	-	-	-
	12.5	V	V		2.00	2.82	3.99	4.89	5.64	6.91	7.98	8.92	10.93	-	-	-
	15	V	V		2.39	3.39	4.79	5.87	6.77	8.29	9.58	10.71	13.11	-	-	-
	20	V	V		3.19	4.51	6.39	7.82	9.03	11.06	12.77	14.28	17.49	-	-	-
	25		V		3.99	5.64	7.98	9.78	11.29	13.82	15.96	17.85	21.86	-	-	-
	30		V	V	4.79	6.77	9.58	11.73	13.54	16.59	19.16	21.42	26.23	-	-	-
	35		V	V	5.59	7.90	11.17	13.69	15.80	19.35	22.35	24.99	30.60	-	-	-
	40		V	V	6.39	9.03	12.77	15.64	18.06	22.12	25.54	28.55	34.97	-	-	-
	50		V	V	7.98	11.29	15.96	19.55	22.57	27.65	31.93	35.69	43.72	-	-	-
60			V	9.58	13.54	19.16	23.46	27.09	33.18	38.31	42.83	52.46	-	-	-	
80			V	12.77	18.06	25.54	31.38	36.12	44.24	51.08	57.11	69.94	-	-	-	
100			V	15.96	22.57	31.93	39.10	45.15	55.30	63.85	71.39	87.43	-	-	-	
25°	1	V	V		0.16	0.23	0.32	0.39	0.45	0.55	0.64	0.71	0.87	-	-	-
	2	V	V		0.32	0.45	0.64	0.78	0.90	1.11	1.28	1.43	1.75	-	-	-
	2.5	V	V		0.40	0.56	0.80	0.98	1.13	1.38	1.60	1.78	2.19	-	-	-
	3	V	V		0.48	0.68	0.96	1.17	1.35	1.66	1.92	2.14	2.62	-	-	-
	4	V	V		0.64	0.90	1.28	1.56	1.81	2.21	2.55	2.86	3.50	-	-	-
	5	V	V		0.80	1.13	1.60	1.96	2.26	2.76	3.19	3.57	4.37	-	-	-
	6	V	V		0.96	1.35	1.92	2.35	2.71	3.32	3.83	4.28	5.25	-	-	-
	7	V	V		1.12	1.58	2.23	2.74	3.16	3.87	4.47	5.00	6.12	-	-	-
	7.5	V	V		1.20	1.69	2.39	2.93	3.39	4.15	4.79	5.35	6.56	-	-	-
	8	V	V		1.28	1.81	2.55	3.13	3.61	4.42	5.11	5.71	6.99	-	-	-
	9	V	V		1.44	2.03	2.87	3.52	4.06	4.98	5.75	6.42	7.87	-	-	-
	10	V	V		1.60	2.26	3.19	3.91	4.51	5.53	6.39	7.14	8.74	-	-	-
	12.5	V	V		2.00	2.82	3.99	4.89	5.64	6.91	7.98	8.92	10.93	-	-	-
	15	V	V		2.39	3.39	4.79	5.87	6.77	8.29	9.58	10.71	13.11	-	-	-
	20	V	V		3.19	4.51	6.39	7.82	9.03	11.06	12.77	14.28	17.49	-	-	-
	25		V		3.99	5.64	7.98	9.78	11.29	13.82	15.96	17.85	21.86	-	-	-
	30		V	V	4.79	6.77	9.58	11.73	13.54	16.59	19.16	21.42	26.23	-	-	-
	35		V	V	5.59	7.90	11.17	13.69	15.80	19.35	22.35	24.99	30.60	-	-	-
	40		V	V	6.39	9.03	12.77	15.64	18.06	22.12	25.54	28.55	34.97	-	-	-
	50		V	V	7.98	11.29	15.96	19.55	22.57	27.65	31.93	35.69	43.72	-	-	-
60			V	9.58	13.54	19.16	23.46	27.09	33.18	38.31	42.83	52.46	-	-	-	
80			V	12.77	18.06	25.54	31.38	36.12	44.24	51.08	57.11	69.94	-	-	-	
100			V	15.96	22.57	31.93	39.10	45.15	55.30	63.85	71.39	87.43	-	-	-	
40°	1	V	V		0.16	0.23	0.32	0.39	0.45	0.55	0.64	0.71	0.87	-	-	-
	2	V	V		0.32	0.45	0.64	0.78	0.90	1.11	1.28	1.43	1.75	-	-	-
	2.5	V	V		0.40	0.56	0.80	0.98	1.13	1.38	1.60	1.78	2.19	-	-	-
	3	V	V		0.48	0.68	0.96	1.17	1.35	1.66	1.92	2.14	2.62	-	-	-
	4	V	V		0.64	0.90	1.28	1.56	1.81	2.21	2.55	2.86	3.50	-	-	-
	5	V	V		0.80	1.13	1.60	1.96	2.26	2.76	3.19	3.57	4.37	-	-	-
	6	V	V		0.96	1.35	1.92	2.35	2.71	3.32	3.83	4.28	5.25	-	-	-
	7	V	V		1.12	1.58	2.23	2.74	3.16	3.87	4.47	5.00	6.12	-	-	-
	7.5	V	V		1.20	1.69	2.39	2.93	3.39	4.15	4.79	5.35	6.56	-	-	-
	8	V	V		1.28	1.81	2.55	3.13	3.61	4.42	5.11	5.71	6.99	-	-	-
	9	V	V		1.44	2.03	2.87	3.52	4.06	4.98	5.75	6.42	7.87	-	-	-
	10	V	V		1.60	2.26	3.19	3.91	4.51	5.53	6.39	7.14	8.74	-	-	-
	12.5	V	V		2.00	2.82	3.99	4.89	5.64	6.91	7.98	8.92	10.93	-	-	-
	15	V	V		2.39	3.39	4.79	5.87	6.77	8.29	9.58	10.71	13.11	-	-	-
	20	V	V		3.19	4.51	6.39	7.82	9.03	11.06	12.77	14.28	17.49	-	-	-
	25		V		3.99	5.64	7.98	9.78	11.29	13.82	15.96	17.85	21.86	-	-	-
	30		V	V	4.79	6.77	9.58	11.73	13.54	16.59	19.16	21.42	26.23	-	-	-
	35		V	V	5.59	7.90	11.17	13.69	15.80	19.35	22.35	24.99	30.60	-	-	-
	40		V	V	6.39	9.03	12.77	15.64	18.06	22.12	25.54	28.55	34.97	-	-	-
	50		V	V	7.98	11.29	15.96	19.55	22.57	27.65	31.93	35.69	43.72	-	-	-
60			V	9.58	13.54	19.16	23.46	27.09	33.18	38.31	42.83	52.46	-	-	-	
80			V	12.77	18.06	25.54	31.38	36.12	44.24	51.08	57.11	69.94	-	-	-	
100			V	15.96	22.57	31.93	39.10	45.15	55.30	63.85	71.39	87.43	-	-	-	

※ 若您要查詢其他壓力 (MPa, psi, bar) 或流量單位 (gal) , 請上 LORRIC 官方網站 : <http://www.lorric.com/tw>

噴角	流量代碼	牙口尺寸			壓力對應流量									平均粒徑 um	異物通過徑 mm	濾網網目
		1/8	1/4	3/8	0.5 kgf/cm ²	1.0 kgf/cm ²	2.0 kgf/cm ²	3.0 kgf/cm ²	4.0 kgf/cm ²	6.0 kgf/cm ²	8.0 kgf/cm ²	10.0 kgf/cm ²	15.0 kgf/cm ²			
50°	1	V	V		0.16	0.23	0.32	0.39	0.45	0.55	0.64	0.71	0.87	-	-	-
	2	V	V		0.32	0.45	0.64	0.78	0.90	1.11	1.28	1.43	1.75	-	-	-
	2.5	V	V		0.40	0.56	0.80	0.98	1.13	1.38	1.60	1.78	2.19	-	-	-
	3	V	V		0.48	0.68	0.96	1.17	1.35	1.66	1.92	2.14	2.62	-	-	-
	4	V	V		0.64	0.90	1.28	1.56	1.81	2.21	2.55	2.86	3.50	-	-	-
	5	V	V		0.80	1.13	1.60	1.96	2.26	2.76	3.19	3.57	4.37	-	-	-
	6	V	V		0.96	1.35	1.92	2.35	2.71	3.32	3.83	4.28	5.25	-	-	-
	7	V	V		1.12	1.58	2.23	2.74	3.16	3.87	4.47	5.00	6.12	-	-	-
	7.5	V	V		1.20	1.69	2.39	2.93	3.39	4.15	4.79	5.35	6.56	-	-	-
	8	V	V		1.28	1.81	2.55	3.13	3.61	4.42	5.11	5.71	6.99	-	-	-
	9	V	V		1.44	2.03	2.87	3.52	4.06	4.98	5.75	6.42	7.87	-	-	-
	10	V	V		1.60	2.26	3.19	3.91	4.51	5.53	6.39	7.14	8.74	-	-	-
	12.5	V	V		2.00	2.82	3.99	4.89	5.64	6.91	7.98	8.92	10.93	-	-	-
	15	V	V		2.39	3.39	4.79	5.87	6.77	8.29	9.58	10.71	13.11	-	-	-
	20	V	V		3.19	4.51	6.39	7.82	9.03	11.06	12.77	14.28	17.49	-	-	-
	25		V		3.99	5.64	7.98	9.78	11.29	13.82	15.96	17.85	21.86	-	-	-
	30		V	V	4.79	6.77	9.58	11.73	13.54	16.59	19.16	21.42	26.23	-	-	-
35		V	V	5.59	7.90	11.17	13.69	15.80	19.35	22.35	24.99	30.60	-	-	-	
40		V	V	6.39	9.03	12.77	15.64	18.06	22.12	25.54	28.55	34.97	-	-	-	
50		V	V	7.98	11.29	15.96	19.55	22.57	27.65	31.93	35.69	43.72	-	-	-	
60			V	9.58	13.54	19.16	23.46	27.09	33.18	38.31	42.83	52.46	-	-	-	
80			V	12.77	18.06	25.54	31.38	36.12	44.24	51.08	57.11	69.94	-	-	-	
100			V	15.96	22.57	31.93	39.10	45.15	55.30	63.85	71.39	87.43	-	-	-	
65°	1	V	V		0.16	0.23	0.32	0.39	0.45	0.55	0.64	0.71	0.87	140	0.2	200
	2	V	V		0.32	0.45	0.64	0.78	0.90	1.11	1.28	1.43	1.75	-	0.4	150
	2.5	V	V		0.40	0.56	0.80	0.98	1.13	1.38	1.60	1.78	2.19	-	0.6	100
	3	V	V		0.48	0.68	0.96	1.17	1.35	1.66	1.92	2.14	2.62	-	0.7	100
	4	V	V		0.64	0.90	1.28	1.56	1.81	2.21	2.55	2.86	3.50	-	0.8	50
	5	V	V		0.80	1.13	1.60	1.96	2.26	2.76	3.19	3.57	4.37	-	0.9	50
	6	V	V		0.96	1.35	1.92	2.35	2.71	3.32	3.83	4.28	5.25	230	0.9	50
	7	V	V		1.12	1.58	2.23	2.74	3.16	3.87	4.47	5.00	6.12	-	1.0	-
	7.5	V	V		1.20	1.69	2.39	2.93	3.39	4.15	4.79	5.35	6.56	-	1.0	-
	8	V	V		1.28	1.81	2.55	3.13	3.61	4.42	5.11	5.71	6.99	-	1.1	-
	9	V	V		1.44	2.03	2.87	3.52	4.06	4.98	5.75	6.42	7.87	-	1.1	-
	10	V	V		1.60	2.26	3.19	3.91	4.51	5.53	6.39	7.14	8.74	-	1.2	-
	12.5	V	V		2.00	2.82	3.99	4.89	5.64	6.91	7.98	8.92	10.93	-	1.3	-
	15	V	V		2.39	3.39	4.79	5.87	6.77	8.29	9.58	10.71	13.11	-	1.4	-
	20	V	V		3.19	4.51	6.39	7.82	9.03	11.06	12.77	14.28	17.49	370	1.6	-
	25		V		3.99	5.64	7.98	9.78	11.29	13.82	15.96	17.85	21.86	-	2.0	-
	30		V	V	4.79	6.77	9.58	11.73	13.54	16.59	19.16	21.42	26.23	-	2.3	-
35		V	V	5.59	7.90	11.17	13.69	15.80	19.35	22.35	24.99	30.60	-	2.4	-	
40		V	V	6.39	9.03	12.77	15.64	18.06	22.12	25.54	28.55	34.97	-	2.5	-	
50		V	V	7.98	11.29	15.96	19.55	22.57	27.65	31.93	35.69	43.72	-	2.8	-	
60			V	9.58	13.54	19.16	23.46	27.09	33.18	38.31	42.83	52.46	-	3.1	-	
80			V	12.77	18.06	25.54	31.38	36.12	44.24	51.08	57.11	69.94	-	3.3	-	
100			V	15.96	22.57	31.93	39.10	45.15	55.30	63.85	71.39	87.43	630	3.9	-	
80°	1	V	V		0.16	0.23	0.32	0.39	0.45	0.55	0.64	0.71	0.87	135	0.2	200
	2	V	V		0.32	0.45	0.64	0.78	0.90	1.11	1.28	1.43	1.75	-	0.3	150
	2.5	V	V		0.40	0.56	0.80	0.98	1.13	1.38	1.60	1.78	2.19	-	0.4	150
	3	V	V		0.48	0.68	0.96	1.17	1.35	1.66	1.92	2.14	2.62	-	0.4	150
	4	V	V		0.64	0.90	1.28	1.56	1.81	2.21	2.55	2.86	3.50	-	0.6	100
	5	V	V		0.80	1.13	1.60	1.96	2.26	2.76	3.19	3.57	4.37	220	0.7	50
	6	V	V		0.96	1.35	1.92	2.35	2.71	3.32	3.83	4.28	5.25	-	0.7	50
	7	V	V		1.12	1.58	2.23	2.74	3.16	3.87	4.47	5.00	6.12	-	0.9	50
	7.5	V	V		1.20	1.69	2.39	2.93	3.39	4.15	4.79	5.35	6.56	-	0.9	50
	8	V	V		1.28	1.81	2.55	3.13	3.61	4.42	5.11	5.71	6.99	-	1.0	-
	9	V	V		1.44	2.03	2.87	3.52	4.06	4.98	5.75	6.42	7.87	-	1.0	-
	10	V	V		1.60	2.26	3.19	3.91	4.51	5.53	6.39	7.14	8.74	-	1.1	-
	12.5	V	V		2.00	2.82	3.99	4.89	5.64	6.91	7.98	8.92	10.93	-	1.3	-
	15	V	V		2.39	3.39	4.79	5.87	6.77	8.29	9.58	10.71	13.11	-	1.4	-
	20	V	V		3.19	4.51	6.39	7.82	9.03	11.06	12.77	14.28	17.49	340	1.6	-
	25		V		3.99	5.64	7.98	9.78	11.29	13.82	15.96	17.85	21.86	-	1.9	-
	30		V	V	4.79	6.77	9.58	11.73	13.54	16.59	19.16	21.42	26.23	-	2.1	-
35		V	V	5.59	7.90	11.17	13.69	15.80	19.35	22.35	24.99	30.60	-	2.3	-	
40		V	V	6.39	9.03	12.77	15.64	18.06	22.12	25.54	28.55	34.97	-	2.4	-	
50		V	V	7.98	11.29	15.96	19.55	22.57	27.65	31.93	35.69	43.72	-	2.8	-	
60			V	9.58	13.54	19.16	23.46	27.09	33.18	38.31	42.83	52.46	-	2.5	-	
80			V	12.77	18.06	25.54	31.38	36.12	44.24	51.08	57.11	69.94	-	3.1	-	
100			V	15.96	22.57	31.93	39.10	45.15	55.30	63.85	71.39	87.43	600	3.7	-	

※ 若您要查詢其他壓力 (MPa, psi, bar) 或流量單位 (gal) , 請上 LORRIC 官方網站 : <http://www.lorric.com/tw>

噴角	流量代碼	牙口尺寸			壓力對應流量										平均粒徑 um	異物通過徑 mm	濾網網目
		1/8	1/4	3/8	0.5 kgf/cm ²	1.0 kgf/cm ²	2.0 kgf/cm ²	3.0 kgf/cm ²	4.0 kgf/cm ²	6.0 kgf/cm ²	8.0 kgf/cm ²	10.0 kgf/cm ²	15.0 kgf/cm ²				
90°	1	V	V		0.16	0.23	0.32	0.39	0.45	0.55	0.64	0.71	0.87	130	0.2	200	
	2	V	V		0.32	0.45	0.64	0.78	0.90	1.11	1.28	1.43	1.75	-	0.3	150	
	2.5	V	V		0.40	0.56	0.80	0.98	1.13	1.38	1.60	1.78	2.19	-	0.4	150	
	3	V	V		0.48	0.68	0.96	1.17	1.35	1.66	1.92	2.14	2.62	-	0.4	150	
	4	V	V		0.64	0.90	1.28	1.56	1.81	2.21	2.55	2.86	3.50	-	0.5	100	
	5	V	V		0.80	1.13	1.60	1.96	2.26	2.76	3.19	3.57	4.37	-	0.5	100	
	6	V	V		0.96	1.35	1.92	2.35	2.71	3.32	3.83	4.28	5.25	210	0.5	100	
	7	V	V		1.12	1.58	2.23	2.74	3.16	3.87	4.47	5.00	6.12	-	0.6	100	
	7.5	V	V		1.20	1.69	2.39	2.93	3.39	4.15	4.79	5.35	6.56	-	0.8	50	
	8	V	V		1.28	1.81	2.55	3.13	3.61	4.42	5.11	5.71	6.99	330	0.8	50	
	9	V	V		1.44	2.03	2.87	3.52	4.06	4.98	5.75	6.42	7.87	-	0.8	50	
	10	V	V		1.60	2.26	3.19	3.91	4.51	5.53	6.39	7.14	8.74	-	1.0	-	
	12.5	V	V		2.00	2.82	3.99	4.89	5.64	6.91	7.98	8.92	10.93	-	1.1	-	
	15	V	V		2.39	3.39	4.79	5.87	6.77	8.29	9.58	10.71	13.11	-	1.2	-	
	20	V	V		3.19	4.51	6.39	7.82	9.03	11.06	12.77	14.28	17.49	-	1.4	-	
	25		V		3.99	5.64	7.98	9.78	11.29	13.82	15.96	17.85	21.86	-	1.6	-	
	30		V	V	4.79	6.77	9.58	11.73	13.54	16.59	19.16	21.42	26.23	-	1.8	-	
	35		V	V	5.59	7.90	11.17	13.69	15.80	19.35	22.35	24.99	30.60	-	2.0	-	
	40		V	V	6.39	9.03	12.77	15.64	18.06	22.12	25.54	28.55	34.97	-	2.1	-	
	50		V	V	7.98	11.29	15.96	19.55	22.57	27.65	31.93	35.69	43.72	-	2.3	-	
60			V	9.58	13.54	19.16	23.46	27.09	33.18	38.31	42.83	52.46	-	2.5	-		
80			V	12.77	18.06	25.54	31.38	36.12	44.24	51.08	57.11	69.94	-	2.7	-		
100			V	15.96	22.57	31.93	39.10	45.15	55.30	63.85	71.39	87.43	570	3.3	-		
100°	1	V	V		0.16	0.23	0.32	0.39	0.45	0.55	0.64	0.71	0.87	-	-	-	
	2	V	V		0.32	0.45	0.64	0.78	0.90	1.11	1.28	1.43	1.75	-	-	-	
	2.5	V	V		0.40	0.56	0.80	0.98	1.13	1.38	1.60	1.78	2.19	-	-	-	
	3	V	V		0.48	0.68	0.96	1.17	1.35	1.66	1.92	2.14	2.62	-	-	-	
	4	V	V		0.64	0.90	1.28	1.56	1.81	2.21	2.55	2.86	3.50	-	-	-	
	5	V	V		0.80	1.13	1.60	1.96	2.26	2.76	3.19	3.57	4.37	-	-	-	
	6	V	V		0.96	1.35	1.92	2.35	2.71	3.32	3.83	4.28	5.25	-	-	-	
	7	V	V		1.12	1.58	2.23	2.74	3.16	3.87	4.47	5.00	6.12	-	-	-	
	7.5	V	V		1.20	1.69	2.39	2.93	3.39	4.15	4.79	5.35	6.56	-	-	-	
	8	V	V		1.28	1.81	2.55	3.13	3.61	4.42	5.11	5.71	6.99	-	-	-	
	9	V	V		1.44	2.03	2.87	3.52	4.06	4.98	5.75	6.42	7.87	-	-	-	
	10	V	V		1.60	2.26	3.19	3.91	4.51	5.53	6.39	7.14	8.74	-	-	-	
	12.5	V	V		2.00	2.82	3.99	4.89	5.64	6.91	7.98	8.92	10.93	-	-	-	
	15	V	V		2.39	3.39	4.79	5.87	6.77	8.29	9.58	10.71	13.11	-	-	-	
	20	V	V		3.19	4.51	6.39	7.82	9.03	11.06	12.77	14.28	17.49	-	-	-	
	25		V		3.99	5.64	7.98	9.78	11.29	13.82	15.96	17.85	21.86	-	-	-	
	30		V	V	4.79	6.77	9.58	11.73	13.54	16.59	19.16	21.42	26.23	-	-	-	
	35		V	V	5.59	7.90	11.17	13.69	15.80	19.35	22.35	24.99	30.60	-	-	-	
	40		V	V	6.39	9.03	12.77	15.64	18.06	22.12	25.54	28.55	34.97	-	-	-	
	50		V	V	7.98	11.29	15.96	19.55	22.57	27.65	31.93	35.69	43.72	-	-	-	
60			V	9.58	13.54	19.16	23.46	27.09	33.18	38.31	42.83	52.46	-	-	-		
80			V	12.77	18.06	25.54	31.38	36.12	44.24	51.08	57.11	69.94	-	-	-		
100			V	15.96	22.57	31.93	39.10	45.15	55.30	63.85	71.39	87.43	-	-	-		
110°	1	V	V		0.16	0.23	0.32	0.39	0.45	0.55	0.64	0.71	0.87	-	-	-	
	2	V	V		0.32	0.45	0.64	0.78	0.90	1.11	1.28	1.43	1.75	-	-	-	
	2.5	V	V		0.40	0.56	0.80	0.98	1.13	1.38	1.60	1.78	2.19	-	-	-	
	3	V	V		0.48	0.68	0.96	1.17	1.35	1.66	1.92	2.14	2.62	-	-	-	
	4	V	V		0.64	0.90	1.28	1.56	1.81	2.21	2.55	2.86	3.50	-	-	-	
	5	V	V		0.80	1.13	1.60	1.96	2.26	2.76	3.19	3.57	4.37	-	-	-	
	6	V	V		0.96	1.35	1.92	2.35	2.71	3.32	3.83	4.28	5.25	-	-	-	
	7	V	V		1.12	1.58	2.23	2.74	3.16	3.87	4.47	5.00	6.12	-	-	-	
	7.5	V	V		1.20	1.69	2.39	2.93	3.39	4.15	4.79	5.35	6.56	-	-	-	
	8	V	V		1.28	1.81	2.55	3.13	3.61	4.42	5.11	5.71	6.99	-	-	-	
	9	V	V		1.44	2.03	2.87	3.52	4.06	4.98	5.75	6.42	7.87	-	-	-	
	10	V	V		1.60	2.26	3.19	3.91	4.51	5.53	6.39	7.14	8.74	-	-	-	
	12.5	V	V		2.00	2.82	3.99	4.89	5.64	6.91	7.98	8.92	10.93	-	-	-	
	15	V	V		2.39	3.39	4.79	5.87	6.77	8.29	9.58	10.71	13.11	-	-	-	
	20	V	V		3.19	4.51	6.39	7.82	9.03	11.06	12.77	14.28	17.49	-	-	-	
	25		V		3.99	5.64	7.98	9.78	11.29	13.82	15.96	17.85	21.86	-	-	-	
	30		V	V	4.79	6.77	9.58	11.73	13.54	16.59	19.16	21.42	26.23	-	-	-	
	35		V	V	5.59	7.90	11.17	13.69	15.80	19.35	22.35	24.99	30.60	-	-	-	
	40		V	V	6.39	9.03	12.77	15.64	18.06	22.12	25.54	28.55	34.97	-	-	-	
	50		V	V	7.98	11.29	15.96	19.55	22.57	27.65	31.93	35.69	43.72	-	-	-	
60			V	9.58	13.54	19.16	23.46	27.09	33.18	38.31	42.83	52.46	-	-	-		
80			V	12.77	18.06	25.54	31.38	36.12	44.24	51.08	57.11	69.94	-	-	-		
100			V	15.96	22.57	31.93	39.10	45.15	55.30	63.85	71.39	87.43	-	-	-		

※ 若您要查詢其他壓力 (MPa, psi, bar) 或流量單位 (gal) , 請上 LORRIC 官方網站 : <http://www.lorric.com/tw>