

ST 專利 冷卻水塔用 空心圓錐噴嘴

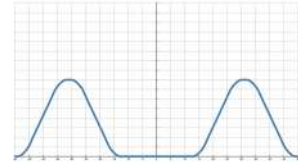


- 建議使用壓力：0.1 kgf/cm<sup>2</sup>
- 流量公差：± 10% @ 0.1 ± 0.05 kgf/cm<sup>2</sup>

【被噴面的噴灑分佈形狀】



【噴灑流量分佈圖】



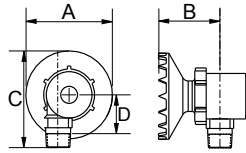
空心圓錐形

特色

- 噴灑型式為空心圓錐型，噴霧形狀為圓形 (Circular Impact)。
- 利用噴口外部鯊魚齒結構，反射造出噴霧形狀，噴嘴流道無複雜結構，有效避免異物阻塞，最小異物通過徑達40 mm
- 兩件式結構，分為噴嘴與底座兩部分，方便維護保養及安裝更換。
- 最低操作壓力可降低0.05Kg/cm<sup>2</sup>

用途

- 清洗：氣體洗淨等。
- 冷卻：氣體、液體冷卻等。



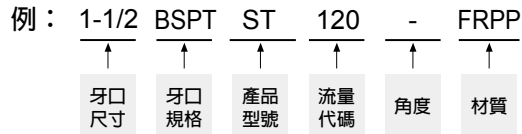
外觀尺寸可能會有不同，具體取決於型號、材料。請詢問詳情。

材質	型號	尺寸 (mm)				牙口型式	重量 (g) FRPP
		A	B	C	D		
塑料	1-1/2ST	165	175	119	26	1-1/2M	376

材質

- 玻璃纖維強化級PP (FRPP)

如何訂購LORRIC噴嘴



※ 標準壓力：紅字

噴角	流量代碼	牙口尺寸	壓力對應流量								平均粒徑 um	異物通過徑 mm	濾網網目	
			0.05 kgf/cm <sup>2</sup>	0.07 kgf/cm <sup>2</sup>	0.1 kgf/cm <sup>2</sup>	0.2 kgf/cm <sup>2</sup>	0.3 kgf/cm <sup>2</sup>	0.5 kgf/cm <sup>2</sup>	0.7 kgf/cm <sup>2</sup>	1 kgf/cm <sup>2</sup>				2 kgf/cm <sup>2</sup>
-	120	v	84.85	100	120	169	207	268	317	379	536	-	-	-
	122	v	86.3	102	122	172	211	272	322	385	545	-	-	-
	147	v	104	122	147	207	254	328	388	464	657	-	-	-

※ 若您要查詢其他壓力 (MPa, psi, bar) 或流量單位 (gal)，請上 LORRIC 官方網站：<https://www.lorric.com/tw/>