

BB 易安裝管扣 塑料 盲孔噴嘴

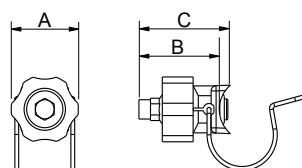


特色

- 螺帽徒手就可拆卸。
- 特殊管扣設計，只需在出水導管上鑽孔，無須其他工具就可將噴嘴固定於導管。
- 噴嘴為盲孔設計，可做為該管孔停止噴出之用途。
- 鑽孔規格：
 - Ø 15 (14.3~15mm)
 - Ø 17 (16.4~17mm)
 - Ø 20 (19.0~20mm) 8.35 ~ 9m/m
- 管扣尺寸：
 - 1" (OD34 +/-0.3mm)
 - 1-1/4" (OD42 +/-0.3mm)
 - 1-1/2" (OD48 +/-0.4mm)

用

- 塗裝。
- 清洗。



外觀尺寸可能會有不同，具體取決於型號、材料。請詢問詳情。

材質	型號	尺寸 (mm)			管徑型式	重量 (g)
		A	B	C		
塑料	BB	52	64	72	-	63.2

材質

- 噴嘴: PP
- 螺帽: 玻璃纖維強化級PP (FRPP)
- 管扣: 不鏽鋼316
- 墊圈: NBR

TB 牙口可調角度球形 易安裝 管扣噴嘴 轉接座

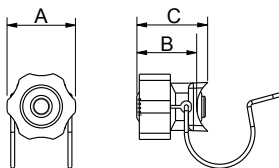


特色

- 螺帽徒手就可拆卸。
- 特殊管扣設計，只需於水導管鑽孔，無須其他工具就可將噴嘴固定在導管。
- 噴頭前端為1/4"、3/8"內牙，可加裝各種系列的噴嘴。
- 鑽孔規格：
 - Ø 15 (14.3~15mm)
 - Ø 17 (16.4~17mm)
 - Ø 20 (19.0~20mm) 8.35 ~ 9m/m
- 管扣尺寸：
 - 1" (OD34 +/-0.3mm)
 - 1-1/4" (OD42 +/-0.3mm)
 - 1-1/2" (OD48 +/-0.4mm)

用途

- 塗裝。
- 清洗。



外觀尺寸可能會有不同，具體取決於型號、材料。請詢問詳情。

材質	型號	尺寸 (mm)			管徑型式	重量 (g)
		A	B	C		
塑料	TB	52	48	56	-	64

材質

- 噴嘴轉接座: 玻璃纖維強化級PP (FRPP)
- 螺帽: 玻璃纖維強化級PP (FRPP)
- 管扣: 不鏽鋼316
- 墊圈: NBR