

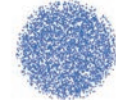
KPMF M 清洗用 金属 多孔式叶片 实心圆锥喷嘴

实心圆锥形

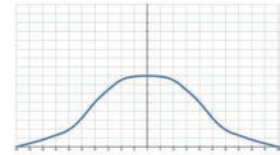


- 建议使用压力: 2.0 kgf/cm²
- 流量公差: ± 5% @ 2.0 ± 0.1 kgf/cm²
- 角度公差: ± 5° @ 2.0 ± 0.1 kgf/cm²

【被喷面的喷洒分布形状】



【喷洒流量分布图】

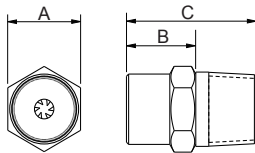


■ 特色

- 喷洒型式为实心圆锥, 喷雾形状为圆形。
- 多孔式中心叶片(multi-slotted core)设计, 紊流控制能力更优越, 使流量分布与喷雾颗粒都更均匀一致。

■ 用途

- 清洗: 气体、废气、粉尘、洗净装置、桶槽清洗等。
- 冷却: 气体、桶槽、机械装置、金属等。
- 散佈: 润湿、化学药品、消防、镇尘、曝气、消泡、污水处理。



外观尺寸可能会有所不同, 具体取决于型号、材料。请询问详情。

材质	型号	尺寸 (mm)			牙口型式	重量 (g)		
		A	B	C		S303	S316	Brass
金属	1/8KPMF(M)	12	12	19	1/8M	10	10.3	11.2
	1/4KPMF(M)	14	15	26	1/4M	20	20	19
	3/8KPMF(M)	18	15	30	3/8M	33	34	37

■ 材质

- 金属: AISI303、AISI316、BRASS

如何订购LORRIC喷嘴

例: $\frac{1}{4}$ BSPT KPMF 30 60 S316

↑ ↑ ↑ ↑ ↑ ↑

牙口尺寸 牙口规格 产品型号 流量代码 角度 材质

※ 标准压力: 红字
 ※ 角度 90°、120° 可提供订制服务。

喷角	流量代码	牙口尺寸			压力对应流量									平均粒径 um	异物通过径 mm	滤网网目										
		1/8	1/4	3/8	0.7 kgf/cm ²	1 kgf/cm ²	1.5 kgf/cm ²	2 kgf/cm ²	4 kgf/cm ²	6 kgf/cm ²	8 kgf/cm ²	10 kgf/cm ²	15 kgf/cm ²													
60°	10	V	V		0.59	0.71	0.87	1.00	1.41	1.73	2.00	2.24	2.74	230	0.5	100										
	15	V	V		0.89	1.06	1.30	1.50	2.12	2.60	3.00	3.35	4.11		}	0.8	50									
	20	V	V		1.18	1.41	1.73	2.00	2.83	3.46	4.00	4.47	5.48			270	1.1	-								
	25	V	V		1.48	1.77	2.17	2.50	3.54	4.33	5.00	5.59	6.85				}	1.2	-							
	30	V	V		1.77	2.12	2.60	3.00	4.24	5.20	6.00	6.71	8.22					}	1.3	-						
	35	V	V		2.07	2.47	3.03	3.50	4.95	6.06	7.00	7.83	9.59						}	1.4	-					
	40	V	V		2.37	2.83	3.46	4.00	5.66	6.93	8.00	8.94	10.95							400	1.5	-				
	50		V	V	2.96	3.54	4.33	5.00	7.07	8.66	10.00	11.18	13.69								}	1.5	-			
	60		V	V	3.55	4.24	5.20	6.00	8.49	10.39	12.00	13.42	16.43									}	1.5	-		
	70		V	V	4.14	4.95	6.06	7.00	9.90	12.12	14.00	15.65	19.17										}	1.7	-	
	80		V	V	4.73	5.66	6.93	8.00	11.31	13.86	16.00	17.89	21.91											}	1.7	-
	100			V	5.92	7.07	8.66	10.00	14.14	17.32	20.00	22.36	27.39												}	1.8
120			V	7.10	8.49	10.39	12.00	16.97	20.78	24.00	26.83	32.86	}	1.9												-
90°	140			V	8.28	9.90	12.12	14.00	19.80	24.25	28.00	31.30		38.34	640											2.3

※ 若您要查询其他压力 (MPa, psi, bar) 或流量单位 (gal), 请上 LORRIC 官方网站: <http://www.lorric.com/tw>

喷角	流量代码	牙口尺寸			压力对应流量									平均粒径 um	异物通过径 mm	滤网网目
		1/8	1/4	3/8	0.7 kgf/cm ²	1 kgf/cm ²	1.5 kgf/cm ²	2 kgf/cm ²	4 kgf/cm ²	6 kgf/cm ²	8 kgf/cm ²	10 kgf/cm ²	15 kgf/cm ²			
90°	10	V	V		0.59	0.71	0.87	1.00	1.41	1.73	2.00	2.24	2.74	-	-	-
	15	V	V		0.89	1.06	1.30	1.50	2.12	2.60	3.00	3.35	4.11	-	-	-
	20	V	V		1.18	1.41	1.73	2.00	2.83	3.46	4.00	4.47	5.48	-	-	-
	25	V	V		1.48	1.77	2.17	2.50	3.54	4.33	5.00	5.59	6.85	-	-	-
	30	V	V		1.77	2.12	2.60	3.00	4.24	5.20	6.00	6.71	8.22	-	-	-
	35	V	V		2.07	2.47	3.03	3.50	4.95	6.06	7.00	7.83	9.59	-	-	-
	40	V	V		2.37	2.83	3.46	4.00	5.66	6.93	8.00	8.94	10.95	-	-	-
	50		V	V	2.96	3.54	4.33	5.00	7.07	8.66	10.00	11.18	13.69	-	-	-
	60		V	V	3.55	4.24	5.20	6.00	8.49	10.39	12.00	13.42	16.43	-	-	-
	70		V	V	4.14	4.95	6.06	7.00	9.90	12.12	14.00	15.65	19.17	-	-	-
	80		V	V	4.73	5.66	6.93	8.00	11.31	13.86	16.00	17.89	21.91	-	-	-
	100			V	5.92	7.07	8.66	10.00	14.14	17.32	20.00	22.36	27.39	-	-	-
	120			V	7.10	8.49	10.39	12.00	16.97	20.78	24.00	26.83	32.86	-	-	-
	140			V	8.28	9.90	12.12	14.00	19.80	24.25	28.00	31.30	38.34	-	-	-
120°	10	V	V		0.59	0.71	0.87	1.00	1.41	1.73	2.00	2.24	2.74	-	-	-
	15	V	V		0.89	1.06	1.30	1.50	2.12	2.60	3.00	3.35	4.11	-	-	-
	20	V	V		1.18	1.41	1.73	2.00	2.83	3.46	4.00	4.47	5.48	-	-	-
	25	V	V		1.48	1.77	2.17	2.50	3.54	4.33	5.00	5.59	6.85	-	-	-
	30	V	V		1.77	2.12	2.60	3.00	4.24	5.20	6.00	6.71	8.22	-	-	-
	35	V	V		2.07	2.47	3.03	3.50	4.95	6.06	7.00	7.83	9.59	-	-	-
	40	V	V		2.37	2.83	3.46	4.00	5.66	6.93	8.00	8.94	10.95	-	-	-
	50		V	V	2.96	3.54	4.33	5.00	7.07	8.66	10.00	11.18	13.69	-	-	-
	60		V	V	3.55	4.24	5.20	6.00	8.49	10.39	12.00	13.42	16.43	-	-	-
	70		V	V	4.14	4.95	6.06	7.00	9.90	12.12	14.00	15.65	19.17	-	-	-
	80		V	V	4.73	5.66	6.93	8.00	11.31	13.86	16.00	17.89	21.91	-	-	-
	100			V	5.92	7.07	8.66	10.00	14.14	17.32	20.00	22.36	27.39	-	-	-
	120			V	7.10	8.49	10.39	12.00	16.97	20.78	24.00	26.83	32.86	-	-	-
	140			V	8.28	9.90	12.12	14.00	19.80	24.25	28.00	31.30	38.34	-	-	-

※ 若您要查询其他压力 (MPa, psi, bar) 或流量单位 (gal), 请上 LORRIC 官方网站: <http://www.lorric.com/tw>