



F34 感應式

產品特色·用途

- F34系列流量計為無導軌式設計，浮子採特殊材質製作，特別適用於對金屬有腐蝕性的溶液
- 感應式F34流量計加裝感應器，可偵測浮子的移動來確認管線流量。經由感應式裝置與貴公司的控制器、電腦相結合，可以應用為偵測流量是否正常的警報系統
- 專利雙指針設計，可界定流量範圍，方便操作及管控
- 雷射雕刻刻度，流量刻度精緻清晰，永久不脫落，以利現場管理
- 可針對不同濃度之溶液客製各種比重刻度

標準規格

- 型號：F34 PSU、感應式 F34 PSU
 - 接頭規格：1/2"、3/4"、1"
 - 計測流體：液體（金屬腐蝕性溶液）
 - 流體方向：下→上
 - 雕刻刻度：雷射雕刻刻度
 - 流體溫度：50°C（標準：UPVC接頭）
60°C（PP接頭）
 - 耐壓：6.0 kg/cm²
 - 公差：±5% F.S.
 - 產品材質
 - 本體 - PSU
 - 浮子 - PP
 - 導軌 - 無
 - 導軌底座 - PP
 - 接頭 - 插管：UPVC
內/外牙：UPVC、PP
熱對接：PP
 - 螺帽 - UPVC
 - O-ring - EPDM、VITON
 - 接頭規格
 - 插管、外牙、內牙、熱對接
- ※ 標準牙口規格為BSPT。也可單獨特殊製作NPT牙口規格。

流量計測範圍

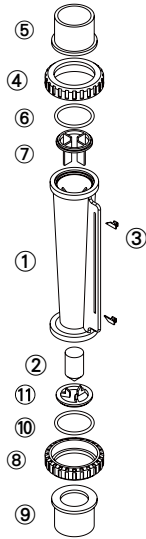
產品代碼	流量計測範圍*	標準比重
F34 - 20LPM	2.0-20 L/min	1.0
F34 - 30LPM	3.0-30 L/min	1.0
F34 - 50LPM	5.0-50 L/min	1.0
F34 - 60LPM	6.0-60 L/min	1.0
F34 - 80LPM	8.0-80 L/min	1.0
F34 - 100LPM	10-100 L/min	1.0
感應式 F34 - 20LPM	2.0-20 L/min	1.0
感應式 F34 - 30LPM	3.0-30 L/min	1.0
感應式 F34 - 60LPM	6.0-60 L/min	1.0
感應式 F34 - 100LPM	10-100 L/min	1.0*2

※ 以20°C清水為測試標準。
 ※2. 感應式 F34 - 100LPM 非規格品，訂購前請與銷售人員聯繫。

接頭材質耐熱溫度

接頭類型	材質耐熱溫度	
	~ 50°C	~ 60°C
插管	UPVC	-
內/外牙	UPVC	PP
熱對接	PP	PP
面板式 外牙/平口	UPVC	-

各部材質



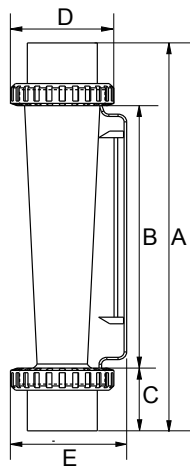
No.	系列	材質 (主要構成) ※ 1			
		1	2	3	4
1	本體	PSU	PSU	PSU	PSU
2	浮子	PP	PP	PP	PP
3	指針	ABS	ABS	ABS	ABS
4,8	螺帽	UPVC	UPVC	UPVC	UPVC
5,9	接頭	UPVC	UPVC	PP* 2	PSU* 3
6,10	O-ring	EPDM	VITON	VITON	VITON
7,11	導軌底座	PP	PP	PP	PP

※ 1各系列材質可自由組合。

※ 2.僅限於內外牙口式與焊接接頭。

※ 3.僅限於內外牙口式接頭。

各部尺寸



接頭規格	A	B	C	D	E
1" 外牙	270	171	49.5	60	68
1" 內牙	270	171	49.5	60	68
1" 南亞	257	171	43	60	68
1" 美規	257	171	43	60	68
1" 日規	255	171	42	60	68
3/4" 外牙	256	171	42.5	60	68
3/4" 內牙	271	171	50	60	68
3/4" 南亞	259	171	44	60	68
3/4" 美規	253	171	41	60	68
3/4" 日規	260	171	44.5	60	68
3/4" 歐規	259	171	44	60	68
3/4" 歐規 管壁厚	255	171	42	60	68
3/4" JIS MAX	252	171	40.5	60	68
1/2" 美規	251	171	40	60	68
1/2" 日規	249	171	39	60	68
1/2" 歐規	249	171	39	60	68
PP OD40.4 ID34	257	171	43	60	68
PP OD33 ID25.2	253	171	41	60	68

單位：mm

規格詢問 (F34)

※ 記下您的訂單及查詢並聯絡我們。

- 使用液體 - _____
- 比 重 - 標準1.0 其他 _____
- 壓 力 - 標準6.0 kg/cm² 其他 _____ kg/cm²
- 溫 度 - 常温 其他 _____ °C
- 流量範圍 - _____ L/min ~ _____ L/min
- 接頭尺寸 - 日規1"
其他 _____
- 接頭規格 - 插管 外牙 內牙
熱對接 面板式
其他 _____
- 有無感應器 - 是 否
- 其他 - _____