



產品特色·用途

● 四大特色--大幅提升易用性：

新本體曲線：改善震動，流場穩定 / 新指針設定：好調整，易定位 / 牙加厚：即使上下管同心度更差的環境，螺帽仍易鎖上 / 有無導軌流量計可共用接頭

● 專利雙指針設計，可界定流量範圍，方便操作及管控

● 雷射雕刻刻度，流量刻度精緻清晰，永久不脫落，以利現場管理

● 可針對不同濃度之溶液客製各種比重刻度，方便使用特殊液體的現場操作

■ 標準規格

- 型號：F301PSU、F301H PSU
- 接頭規格：3/4"、1"
- 計測流體：液體
- 流動方向：下→上
- 雕刻刻度：雷射雕刻刻度
- 流體溫度：50°C（標準：UPVC接頭）
60°C（PP接頭）
- 耐壓：5.0 kg/cm²
- 公差：±5% F.S.
- 產品材質

本體 - PSU、PC
 浮子 - 不鏽鋼316、Hastelloy C
 導軌 - 不鏽鋼316、Hastelloy C
 導軌底座 - PP
 接頭 - 插管：UPVC
 內/外牙：UPVC、PP
 熱對接：PP
 螺帽 - UPVC、Aluminum
 O-ring - EPDM、VITON

● 接頭規格

插管、外牙、內牙、熱對接

※ 標準牙口規格為BSPT。也可單獨特殊製作ENPT牙口規格。

■ 流量計測範圍

產品代碼	計測範圍※1※2 (L/min)
F301 - 20LPM	2.0-20 / S·H
F301 - 30LPM	3.0-30 / S·H
F301 - 50LPM	5.0-50 / S·H
F301 - 80LPM	8.0-80 / S·H
F301 - 100LPM	10-100 / S·H
F301 - 150LPM	15-150 / S·H

※ 1.以20°C清水為測試標準。

※ 2."/"後方為浮子材質，S-不鏽鋼 316、H- Hastelloy C。

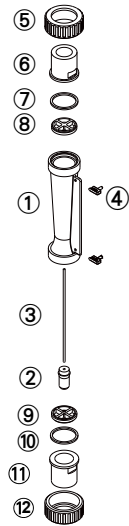
■ 接頭材質耐熱溫度

接頭類型	材質耐熱溫度		
	~ 50°C	~ 60°C	~ 100°C
插管	UPVC	-	-
內/外牙	UPVC	PP	-
熱對接	-	PP	-

※ 當耐熱必須超過50°C時，導軌底座與螺帽之材質選擇分別必須為PSU與鋁。

※ 當接頭溫度大於60°C，請直接與LORRIC聯繫。

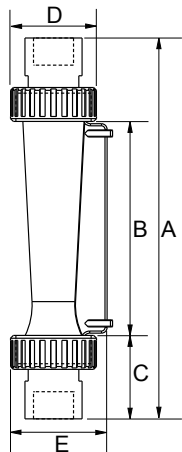
各部材質



No.	系列	材質 (主要構成) ※			
		1	2	3	4
1	本體	PSU	PSU	PSU	PSU
2	浮子	S316	S316	Hastelloy C	PVC
3	導軌	S316	S316	鈦	Hastelloy C
4	指針	PP	PP	PP	PP
5,12	螺帽	UPVC	UPVC	UPVC	UPVC
6,11	接頭	UPVC	UPVC	UPVC	UPVC
7,10	O-ring	EPDM	VITON	VITON	VITON
8,9	導軌底座	PP	PP	PP	PP

※ 各系列材質可自由組合。

各部尺寸



接頭規格	A	B	C	D	E
1" 外牙	270	153	58.5	61	69
1" 內牙	270	153	58.5	61	69
1" 南亞	257	153	52	61	69
1" 美規	257	153	52	61	69
1" 日規	255	153	51	61	69
3/4" 外牙	256	153	51.5	61	69
3/4" 內牙	272	153	59.5	61	69
3/4" 南亞	260	153	53.5	61	69
3/4" 美規	254	153	50.5	61	69
3/4" 日規	260	153	53.5	61	69
3/4" 歐規	254	153	53.5	61	69
3/4" 歐規 管壁厚	254	153	51.5	61	69
3/4" JIS MIN	254	153	49.5	61	69
1/2" 美規	252	153	49.5	61	69
1/2" 日規	250	153	48.5	61	69
1/2" 歐規	250	153	48.5	61	69
PP OD33 ID25.2	254	153	50.5	61	69

單位: mm

規格詢問 (F301)

※ 記下您的訂單及查詢並聯絡我們。

- 使用液體 - 水 其他 _____
- 比 重 - 標準1.0 其他 _____
- 壓 力 - 標準5.0kg/cm² 其他 _____ kg/cm²
- 溫 度 - 常溫 其他 _____ °C
- 流量範圍 - _____ L/min ~ _____ L/min
- 接頭尺寸 - 日規1" 其他 _____
- 接頭規格 - 插管 外牙 內牙
 熱對接 其他 _____

- 材質構成
 - 1 本體 PC 2 本體 PSU
 - 3 本體 PSU Hastelloy C 浮子 鈦導軌
 - 4 本體 PSU Hastelloy C 浮子&導軌
接頭 PSU (耐熱強化版)
 - 5 其他
上述主要構成以外 _____